

ОБЩЕЕ ОПИСАНИЕ

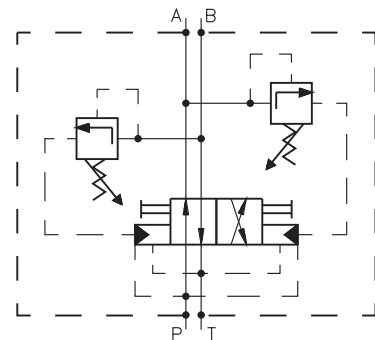
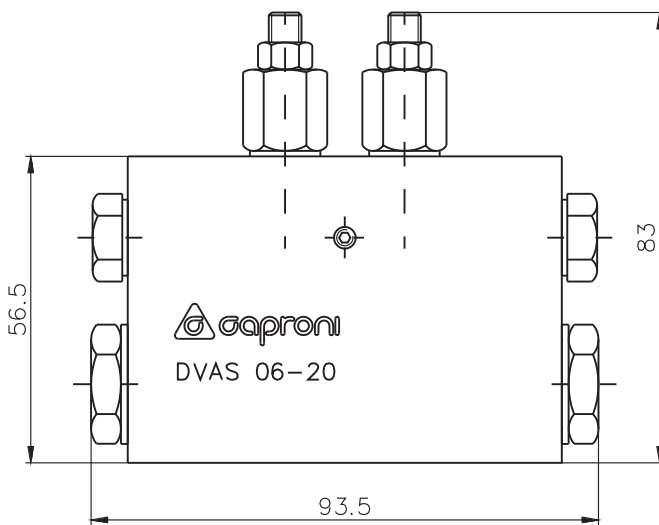
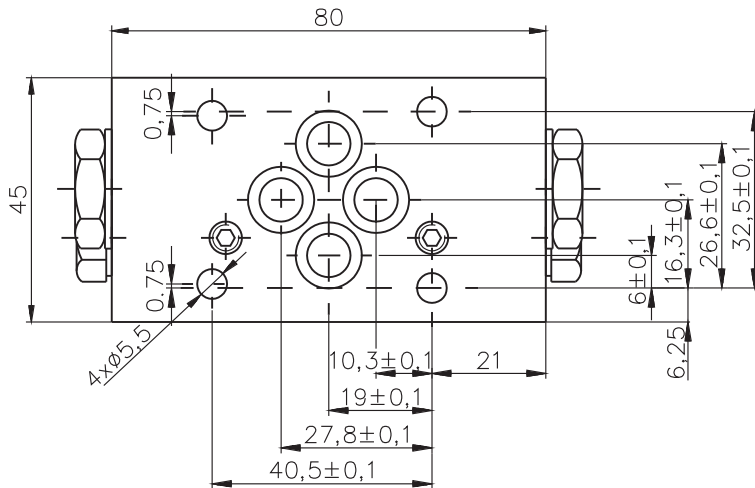
При достижении настроенного давления предохранительного клапана, направление расхода автоматически меняется с P>A к P>B.

✓ 4/2- четырёхлинейный двухпозиционный распределитель гидравлическим управлением

✓ Возможность для ручным управлением

✓ Высокая надёжность и долговечность

✓ Монтажная плита SETOP3 ; NG6


СПОСОБ ЗАЯВКИ

DVAS 06 - 20 ...

Осцилирующий распределитель

Условный проход

Диапазон настройки предохранительного клапана

Без означения - 50...200bar.

V1 - 0...100bar.

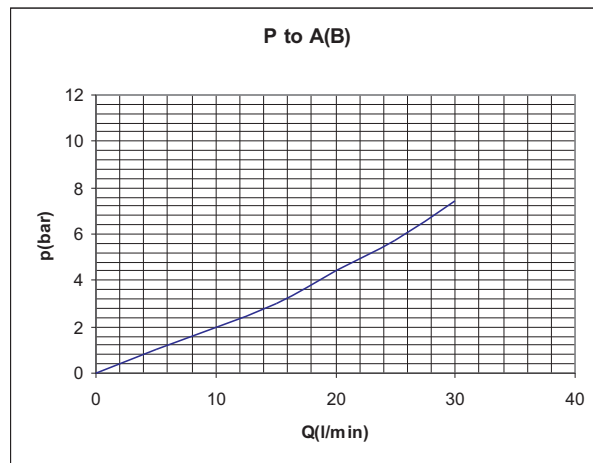
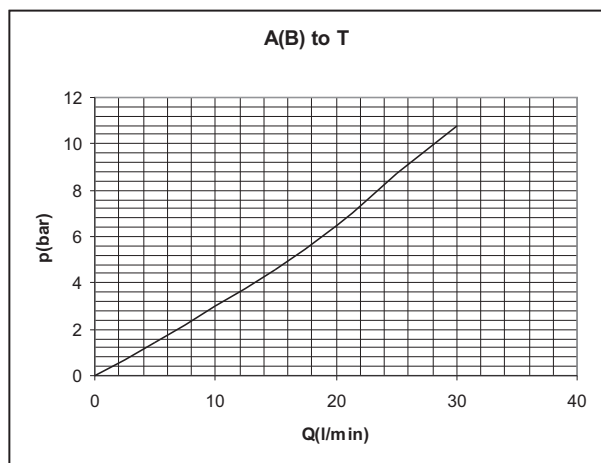
Схема золотника

ТЕХНИЧЕСКИЕ ДАННЫЕ
ОБЩИЕ

ПОКАЗАТЕЛЬ	ЕДИНИЦА ИЗМЕРЕНИЯ	ВЕЛИЧИНА/ДИАПАЗОН
Способ монтажа		горизонтальное
Макс. температура окр. среды	°C	-20...+50
Вес	kg	1,400

ГИДРАВЛИЧЕСКИЕ

Максимальное давление	MPa	21
Максимальный расход	l/min	30
Минимальный расход	l/min	4
Гидравлическое масло: -вязкость -уровень фильтрации -температура	mm ² /s mm °C	10...800 0.025 -20...80

ХАРАКТЕРИСТИКИ
Δp/Q


ПРИЛОЖЕНИЕ

СРАВНИТЕЛЬНАЯ ТАБЛИЦА

Unit	≈	Factor	x	Unit
1 in	≈	25.4		mm
1 PSI	≈	0.07		bar
1 USGPM	≈	3.79		l/min
1 in ³	≈	16.66		cm ³
1 cSt	≈	1		mm ² /s
1 lbft	≈	1.347		Nm
5(°F-32)/9	≈	1		°C

ДОПОЛНИТЕЛЬНАЯ ИНФОРМАЦИЯ

Все спецификации , описания и изображения , которые содержатся здесь , относятся к продуктам , производимым до настоящего времени. “CAPRONI” сохраняет за собой право исключать определенные модели , изменять и исправлять спецификации без дополнительного предупреждения. Для получения самой актуальной информации следует связаться с нашими дистрибуторами или с фирмой. Принимаются заявки и на другие схемы распределения распределителей.

Январь 2010г.



BULGARIA , 6100 KAZANLAK , 45 STOLETOV STR.
TEL.:+359/431/62 229 , +359/431/6132 ,
FAX:+359/431/62 230 , +359/431/63 134
E-MAIL:CAPRONI@CAPRONI.BG , WEB:HTTP://WWW.CAPRONI.BG